

# MEMORIA ACADÉMICA DE GRADO- CURSO 2023-2024

## Facultad de Ciencias Sociales y Jurídicas

**I.-INFORMACIÓN COMÚN A TODAS LAS TITULACIONES. Análisis cuantitativo y cualitativo** (estructura aprobada en el Consejo de Gobierno de 7 de febrero de 2008)

### 1.-ACCESO

A la vista de los indicadores obtenidos y grado en el que se han conseguido los objetivos marcados inicialmente para cada titulación:

Durante el curso 2023-2024 se han ofertado un total de 1.779 plazas, con una tasa de matriculación de nuevo ingreso que alcanza el 105% respecto al total ofertado. Como en años anteriores, el total de plazas ofertadas se ha mantenido constante en los últimos cursos, cubriéndose totalmente esta oferta en la mayoría de las titulaciones ofertadas en la Facultad de Ciencias Sociales y Jurídicas (Tabla 1.1).

**Tabla 1.1 Indicadores en relación a plazas ofertadas, matriculados de nuevo ingreso y matriculados sobre el total de plazas ofertadas.**

TITULACIÓN	PLAZAS OFERTADAS			MATRICULA NUEVO INGRESO			%MATRICULADOS SOBRE PLAZAS OFERTADAS		
	23/24	22/23	21/22	23/24	22/23	21/22	23/24	22/23	21/22
Doble Grado en Ciencias Políticas y Sociología	40	40	40	27	36	40	67,5%	90,0%	100,0%
Doble Grado en Derecho y Administración de Empresas	135	135	135	146	138	145	108,1%	102,2%	107,4%
Doble Grado en Derecho y Administración de Empresas (Colmenarejo)	85	85	85	82	90	79	96,5%	105,9%	92,9%
Doble Grado en Derecho y Ciencias Políticas	80	80	80	86	72	83	107,5%	90,0%	103,8%
Doble Grado en Derecho y Economía	100	100	95	105	103	96	105,0%	103,0%	101,1%
Doble Grado en Estudios Internacionales y Administración de Empresas	38	38	38	43	42	40	113,2%	110,5%	105,3%
Doble Grado en Estudios Internacionales y Ciencias Políticas	38	38	38	43	36	38	113,2%	94,7%	100,0%
Doble Grado en Estudios Internacionales y Derecho	68	68	68	79	71	75	116,2%	104,4%	110,3%
Doble Grado en Estudios Internacionales y Economía	60	60	60	57	61	62	95,0%	101,7%	103,3%
Grado en Administración de Empresas	265	265	265	295	276	277	111,3%	104,2%	104,5%
Grado en Administración de Empresas (Colmenarejo)	55	55	55	55	58	54	100,0%	105,5%	98,2%
Grado en Ciencias Políticas	30	30	35	26	31	37	86,7%	103,3%	105,7%
Grado en Derecho	180	180	180	199	209	187	110,6%	116,1%	103,9%
Grado en Derecho (Colmenarejo)	40	40	40	42	36	38	105,0%	90,0%	95,0%
Grado en Economía	165	165	165	167	189	159	101,2%	114,5%	96,4%
Grado en Empresa y Tecnología	75	75	70	86	78	79	114,7%	104,0%	112,9%
Grado en Estadística y Empresa	65	65	65	68	65	67	104,6%	100,0%	103,1%
Grado en Estudios Internacionales	60	60	60	62	72	56	103,3%	120,0%	93,3%
Grado en Finanzas y Contabilidad	100	100	100	116	108	106	116,0%	108,0%	106,0%
Grado en Relaciones Laborales y Empleo	35	35	50	32	35	48	91,4%	100,0%	96,0%
Grado en Sociología	30	30	35	21	26	35	70,0%	86,7%	100,0%
Grado en Turismo	35	35	40	31	31	35	88,6%	88,6%	87,5%
<b>TOTAL CENTRO</b>	<b>1779</b>	<b>1779</b>	<b>1799</b>	<b>1868</b>	<b>1863</b>	<b>1836</b>	<b>105,0%</b>	<b>104,7%</b>	<b>102,1%</b>
<b>TOTAL GRADO</b>	<b>3649</b>	<b>3664</b>	<b>3664</b>	<b>3884</b>	<b>3889</b>	<b>3758</b>	<b>106,4%</b>	<b>106,1%</b>	<b>102,6%</b>

\*Datos de matrícula a fecha:

04/11/24 15/02/24 15/02/24

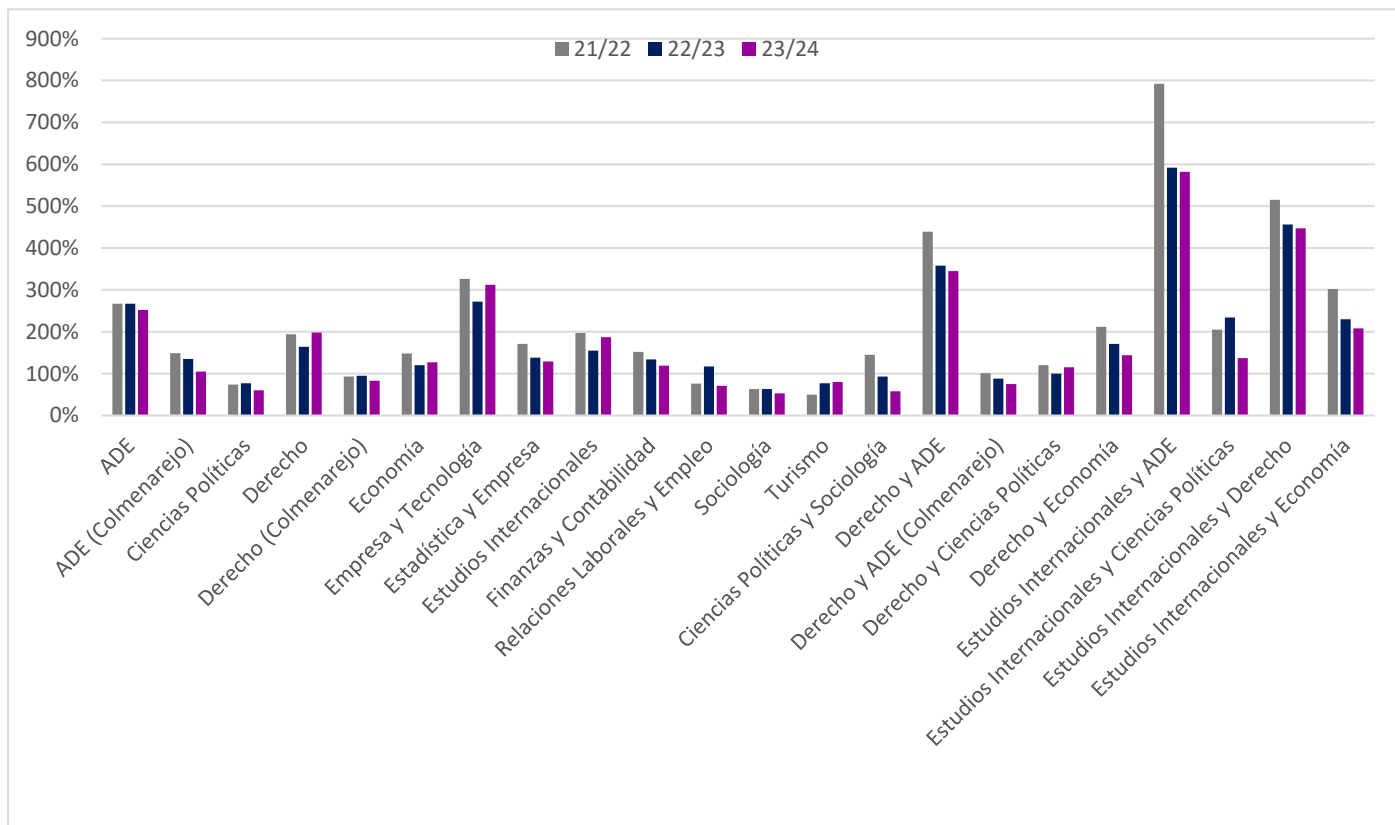
**Tabla 1.2 Indicadores sobre el porcentaje en primera opción y admitidos procedentes de fuera de la Comunidad de Madrid.**

TITULACIÓN	PLAZAS OFERTADAS			%PRIMERA OPCIÓN SOBRE OFERTADAS			%ADMITIDOS FUERA DE MADRID		
	23/24	22/23	21/22	23/24	22/23	21/22	23/24	22/23	21/22
Doble Grado en Ciencias Políticas y Sociología	40	40	40	58%	93%	145%	33,3%	37,8%	43,9%
Doble Grado en Derecho y Administración de Empresas	135	135	135	345%	358%	439%	48,5%	59,0%	63,6%
Doble Grado en Derecho y Administración de Empresas (Colmenarejo)	85	85	85	75%	88%	101%	24,3%	28,4%	29,1%
Doble Grado en Derecho y Ciencias Políticas	80	80	80	115%	100%	120%	64,5%	56,5%	70,1%
Doble Grado en Derecho y Economía	100	100	95	144%	171%	212%	53,4%	64,9%	62,0%
Doble Grado en Estudios Internacionales y Administración de Empresas	38	38	38	582%	592%	792%	52,5%	66,7%	62,5%
Doble Grado en Estudios Internacionales y Ciencias Políticas	38	38	38	137%	234%	205%	61,5%	71,8%	64,1%
Doble Grado en Estudios Internacionales y Derecho	68	68	68	447%	456%	515%	67,6%	79,2%	78,1%
Doble Grado en Estudios Internacionales y Economía	60	60	60	208%	230%	302%	41,2%	59,4%	56,3%
Grado en Administración de Empresas	265	265	265	252%	267%	267%	35,1%	45,6%	49,3%
Grado en Administración de Empresas (Colmenarejo)	55	55	55	105%	135%	149%	21,6%	15,0%	19,4%
Grado en Ciencias Políticas	30	30	35	60%	77%	74%	35,5%	50,0%	57,1%
Grado en Derecho	180	180	180	198%	164%	194%	47,0%	62,2%	50,0%
Grado en Derecho (Colmenarejo)	40	40	40	83%	95%	93%	28,3%	14,0%	20,9%
Grado en Economía	165	165	165	127%	120%	148%	40,1%	48,9%	50,9%
Grado en Empresa y Tecnología	75	75	70	312%	272%	326%	34,9%	44,2%	48,7%
Grado en Estadística y Empresa	65	65	65	129%	138%	171%	31,1%	33,3%	47,2%
Grado en Estudios Internacionales	60	60	60	187%	155%	197%	47,6%	56,5%	65,0%
Grado en Finanzas y Contabilidad	100	100	100	119%	134%	152%	41,8%	45,1%	49,0%
Grado en Relaciones Laborales y Empleo	35	35	50	71%	117%	76%	16,7%	22,9%	12,0%
Grado en Sociología	30	30	35	53%	63%	63%	26,5%	46,7%	34,3%
Grado en Turismo	35	35	40	80%	77%	50%	20,0%	34,3%	27,5%
<b>TOTAL CENTRO</b>	<b>1779</b>	<b>1779</b>	<b>1799</b>	<b>194%</b>	<b>200%</b>	<b>227%</b>	<b>41,1%</b>	<b>49,5%</b>	<b>50,4%</b>
<b>TOTAL GRADO</b>	<b>3649</b>	<b>3664</b>	<b>3664</b>	<b>175%</b>	<b>175%</b>	<b>194%</b>	<b>35,8%</b>	<b>41,9%</b>	<b>43,2%</b>

En cuanto a los indicadores de primera opción, se percibe una ligera disminución respecto al curso previo, por lo que la tendencia descendiente apreciada en los últimos casos ya se considera que no es esporádica. Es importante señalar que las cifras de referencia, especialmente en los Dobles Grados, eran excepcionalmente altas, en parte debido a la ausencia de oferta de dichas titulaciones en otras universidades (Tabla 1.2). No obstante, para el conjunto de la Facultad de Ciencias Sociales y Jurídicas, el porcentaje de estudiantes que acceden en primera opción sigue siendo elevado, situándose en torno al 194%, lo que sigue siendo muy significativo.

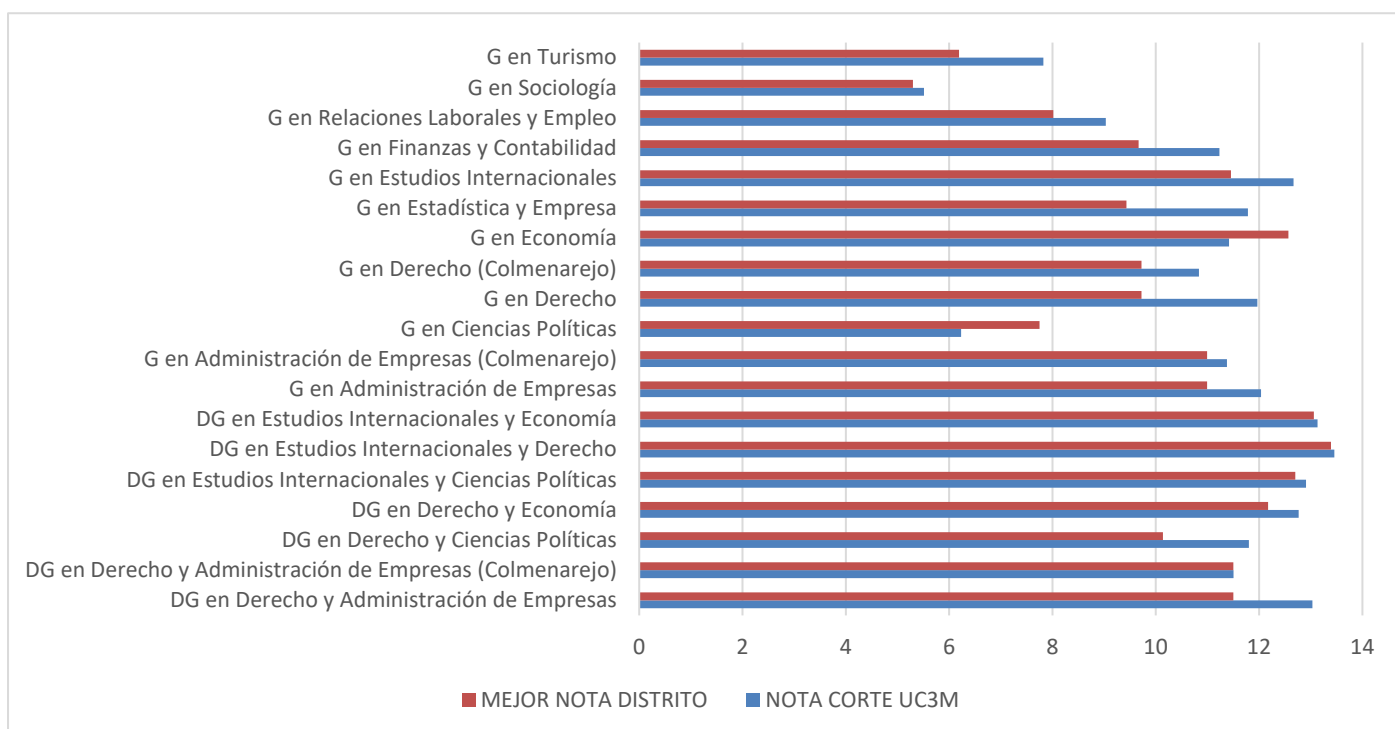
El porcentaje de estudiantes procedentes de otras Comunidades Autónomas sigue la tendencia descendente que apreciamos en el anterior curso, ya más cercana al 40% que al 50% de hace dos cursos. En cuanto a las titulaciones con mayor demanda en relación con las plazas disponibles, el Doble Grado en Estudios Internacionales con ADE sigue destacándose, como en años previos. En esta ocasión, también sobresalen el Doble Grado en Estudios Internacionales y Derecho, Doble Grado en Derecho y ADE y el Grado en Empresa y Tecnología.

**Figura 1.2 Nota de corte por titulación en la UC3M**



En cuanto a la nota de acceso, la media de la Facultad de Ciencias Sociales y Jurídicas sigue siendo elevada, aunque se confirma la tendencia a la baja ya apreciada en cursos pasados. Para el curso 2023/2024, la nota media de admisión del Centro se sitúa en 12,035 (Tabla 1.3), mientras que en los Dobles Grados alcanza los 12,080.

**Figura 1.3 Nota de corte por titulación en la UC3M y la mejor nota distrito de Madrid en el curso (2023-2024).**



Asimismo, en todas las titulaciones, excepto en el Grado en Ciencias Políticas y Grado en Economía, nuestro Centro mantiene la nota de corte más alta del distrito. Cabe destacar que las titulaciones de la Facultad de Ciencias Sociales y Jurídicas ofertadas en el campus de Colmenarejo siguen superando la mejor calificación del distrito, al igual que ocurre con las titulaciones del campus de Getafe, por lo que esta tendencia que se comenzó a apreciar en el anterior curso, en vista de los datos, se puede afirmar que no es algo esporádico. (Figura 1.2)

**Tabla 1.3 Nota de corte de la UC3M y mejor nota de corte distrito de Madrid.**

TITULACIÓN	NOTA MEDIA DE ACCESO			NOTA DE CORTE			MEJOR NOTA DE CORTE DISTRITO (SIN UC3M)		
	2023/24	2022/23	2021/22	2023/24	2022/23	2021/22	2023/24	2022/23	2021/22
Doble Grado en Ciencias Políticas y Sociología	10,503	11,775	12,585	5,960	10,502	12,107			
Doble Grado en Derecho y Administración de Empresas	13,234	13,305	13,313	13,031	13,026	13,107	11,503	11,768	12,067
Doble Grado en Derecho y Administración de Empresas (Colmenarejo)	12,289	12,390	12,383	11,504	11,864	11,921	11,503	11,768	12,067
Doble Grado en Derecho y Ciencias Políticas	12,536	12,744	12,963	11,801	11,962	12,468	10,139	10,531	11,455
Doble Grado en Derecho y Economía	13,042	13,143	13,304	12,767	12,770	12,997	12,174	12,823	12,582
Doble Grado en Estudios Internacionales y Administración de Empresas	13,583	13,552	13,665	13,468	13,500	13,500			
Doble Grado en Estudios Internacionales y Ciencias Políticas	13,072	13,295	13,383	12,907	13,189	13,182	12,700	12,682	12,687
Doble Grado en Estudios Internacionales y Derecho	13,605	13,665	13,570	13,456	13,480	13,584	13,391	13,396	13,433
Doble Grado en Estudios Internacionales y Economía	13,346	13,471	13,586	13,131	13,278	13,430	13,061	13,101	13,227
Grado en Administración de Empresas	12,441	12,470	12,598	12,039	12,000	12,075	10,994	11,393	11,715
Grado en Administración de Empresas (Colmenarejo)	11,671	11,758	11,707	11,377	11,430	11,521	10,994	11,393	11,715
Grado en Ciencias Políticas	10,059	11,258	11,355	6,232	10,301	10,476	7,749	8,968	9,971
Grado en Derecho	12,578	12,360	12,462	11,965	11,760	11,896	9,723	10,150	10,650
Grado en Derecho (Colmenarejo)	11,459	11,326	11,442	10,836	10,722	10,911	9,723	10,150	10,650
Grado en Economía	12,165	12,303	12,547	11,419	11,646	12,029	12,566	12,457	12,041
Grado en Empresa y Tecnología	13,053	12,961	13,174	12,689	12,600	12,866			
Grado en Estadística y Empresa	12,339	12,542	12,652	11,785	11,882	12,180	9,433	10,317	10,248
Grado en Estudios Internacionales	13,037	12,937	13,242	12,667	12,532	12,932	11,455	12,156	12,120
Grado en Finanzas y Contabilidad	11,864	12,002	12,123	11,231	11,422	11,640	9,668	9,933	9,132
Grado en Relaciones Laborales y Empleo	9,974	10,385	10,115	9,033	9,442	8,859	8,017	8,685	8,900
Grado en Sociología	9,503	10,410	10,783	5,514	9,647	9,538	5,300	6,836	7,749
Grado en Turismo	9,418	9,767	9,542	7,825	8,754	8,146	6,191	7,614	7,614
<b>TOTAL CENTRO</b>	<b>12,035</b>	<b>12,265</b>	<b>12,386</b>	<b>5,514</b>	<b>8,754</b>	<b>8,146</b>	<b>13,391</b>	<b>13,396</b>	<b>13,433</b>
<b>TOTAL GRADO</b>	<b>11,983</b>	<b>12,040</b>	<b>12,236</b>	<b>5,485</b>	<b>5,000</b>	<b>5,000</b>	<b>13,391</b>	<b>13,396</b>	<b>13,433</b>

**Otras consideraciones** extraídas de las Memorias de Titulación correspondiente al análisis del acceso:

A modo de conclusión, cabe destacar que del análisis del acceso se confirma la solidez de los excelentes resultados que nuestro Centro ha mantenido a lo largo del tiempo en diversos indicadores de admisión. Destaca especialmente el alto porcentaje de estudiantes provenientes de fuera de Madrid, así como el hecho de contar con la nota de acceso más elevada del distrito en prácticamente todas las titulaciones ofrecidas en la Facultad de Ciencias Sociales y Jurídicas.

Estos datos confirman que nuestro Centro continúa ocupando una posición privilegiada en los indicadores de acceso dentro del ámbito universitario en España.

**2.-RESULTADOS** (académicos de las asignaturas y análisis de la permanencia en 1º curso).

A la vista de lo tratado en las Comisiones Académicas de Titulación y de los indicadores de rendimiento de la titulación cabe comentar lo siguiente:

La tasa de rendimiento en todas las titulaciones de la Facultad de Ciencias Sociales y Jurídicas supera el 85%. La media del Centro se sitúa en un 92,9%, lo que evidencia los buenos resultados académicos que obtienen nuestros estudiantes.

En cuanto a las titulaciones con las menores tasas de rendimiento (Grado en Turismo y Grado en Derecho en el Campus de Colmenarejo), estas presentan ligeras fluctuaciones alternas, si bien no se considera que sea necesario realizar ningún seguimiento más detallado al tratarse todas ellas de cifras muy altas. Es más, cabe señalar que todas las titulaciones cumplen la tasa de rendimiento objetivo establecida en las memorias verificadas y aprobadas por el Consejo de Gobierno durante este curso.

**Tabla 2.1 Tasa de rendimiento de las titulaciones.**

TITULACIÓN	TASA DE RENDIMIENTO créditos superados sobre matriculados		
	2023/24	2022/23	2021/22
Doble Grado en Ciencias Políticas y Sociología	92,2%	95,1%	93,5%
Doble Grado en Derecho y Administración de Empresas	95,6%	95,0%	94,2%
Doble Grado en Derecho y Administración de Empresas (Colmenarejo)	92,8%	92,4%	88,7%
Doble Grado en Derecho y Ciencias Políticas	94,3%	93,9%	94,3%
Doble Grado en Derecho y Economía	93,5%	92,9%	94,2%
Doble Grado en Estudios Internacionales y Administración de Empresas	95,9%	96,6%	97,1%
Doble Grado en Estudios Internacionales y Ciencias Políticas	95,1%	96,6%	95,2%
Doble Grado en Estudios Internacionales y Derecho	96,4%	97,1%	95,9%
Doble Grado en Estudios Internacionales y Economía	96,3%	95,7%	96,0%
Grado en Administración de Empresas	91,8%	90,1%	90,0%
Grado en Administración de Empresas (Colmenarejo)	90,8%	84,3%	80,8%
Grado en Ciencias Políticas	91,7%	90,0%	85,8%
Grado en Derecho	92,5%	91,8%	90,5%
Grado en Derecho (Colmenarejo)	87,8%	88,1%	88,8%
Grado en Economía	88,0%	88,2%	88,0%
Grado en Empresa y Tecnología	95,7%	95,2%	94,9%
Grado en Estadística y Empresa	93,2%	92,9%	93,1%
Grado en Estudios Internacionales	95,0%	93,5%	94,7%
Grado en Finanzas y Contabilidad	89,4%	89,9%	88,4%
Grado en Relaciones Laborales y Empleo	92,7%	92,5%	90,2%
Grado en Sociología	91,4%	92,4%	90,1%
Grado en Turismo	87,7%	85,1%	86,6%
<b>TOTAL CENTRO</b>	<b>92,9%</b>	<b>92,3%</b>	<b>91,6%</b>
<b>TOTAL GRADO</b>	<b>90,3%</b>	<b>89,3%</b>	<b>88,3%</b>

Tabla 2.2 Tasa de eficiencia por promoción.

TITULACIÓN	TASA DE EFICIENCIA (Créd.s.superados/Créd.s.matriculados de los titulados en el año académico)		
	2023/24	2022/23	2021/22
Doble Grado en Ciencias Políticas y Sociología	97,9%	97,1%	94,6%
Doble Grado en Derecho y Administración de Empresas	98,3%	97,8%	97,6%
Doble Grado en Derecho y Administración de Empresas (Colmenarejo)	93,3%	94,9%	94,7%
Doble Grado en Derecho y Ciencias Políticas	96,9%	98,5%	95,9%
Doble Grado en Derecho y Economía	97,0%	98,0%	96,1%
Doble Grado en Estudios Internacionales y Administración de Empresas	98,6%	99,4%	98,4%
Doble Grado en Estudios Internacionales y Ciencias Políticas	99,0%	97,2%	98,8%
Doble Grado en Estudios Internacionales y Derecho	98,9%	98,7%	99,2%
Doble Grado en Estudios Internacionales y Economía	98,4%	98,3%	98,7%
Grado en Administración de Empresas	94,6%	95,9%	95,7%
Grado en Administración de Empresas (Colmenarejo)	86,6%	94,4%	89,6%
Grado en Ciencias Políticas	94,9%	95,7%	93,8%
Grado en Derecho	94,7%	95,6%	95,6%
Grado en Derecho (Colmenarejo)	93,4%	90,4%	91,6%
Grado en Economía	93,4%	94,8%	94,8%
Grado en Empresa y Tecnología	98,4%	98,3%	99,5%
Grado en Estadística y Empresa	93,9%	96,0%	92,7%
Grado en Estudios Internacionales	97,9%	98,1%	98,5%
Grado en Finanzas y Contabilidad	94,1%	92,9%	93,1%
Grado en Relaciones Laborales y Empleo	96,1%	95,8%	95,0%
Grado en Sociología	95,0%	94,6%	93,5%
Grado en Turismo	90,7%	96,5%	93,2%
<b>TOTAL CENTRO</b>	<b>95,8%</b>	<b>96,5%</b>	<b>95,7%</b>
<b>TOTAL GRADO</b>	<b>93,0%</b>	<b>93,5%</b>	<b>93,0%</b>

Respecto a la tasa de eficiencia, la media de la Facultad se sitúa en torno al 95,8% (Tabla 2.2), superándose en todas ellas la tasa de eficiencia objetivo del 85%. Por tanto, en todas las titulaciones que se imparten en nuestro Centro se cumplen sobradamente los estándares fijados en las memorias verificadas y aprobadas por el Consejo de Gobierno.

Tabla 2.3 Tasa de abandono

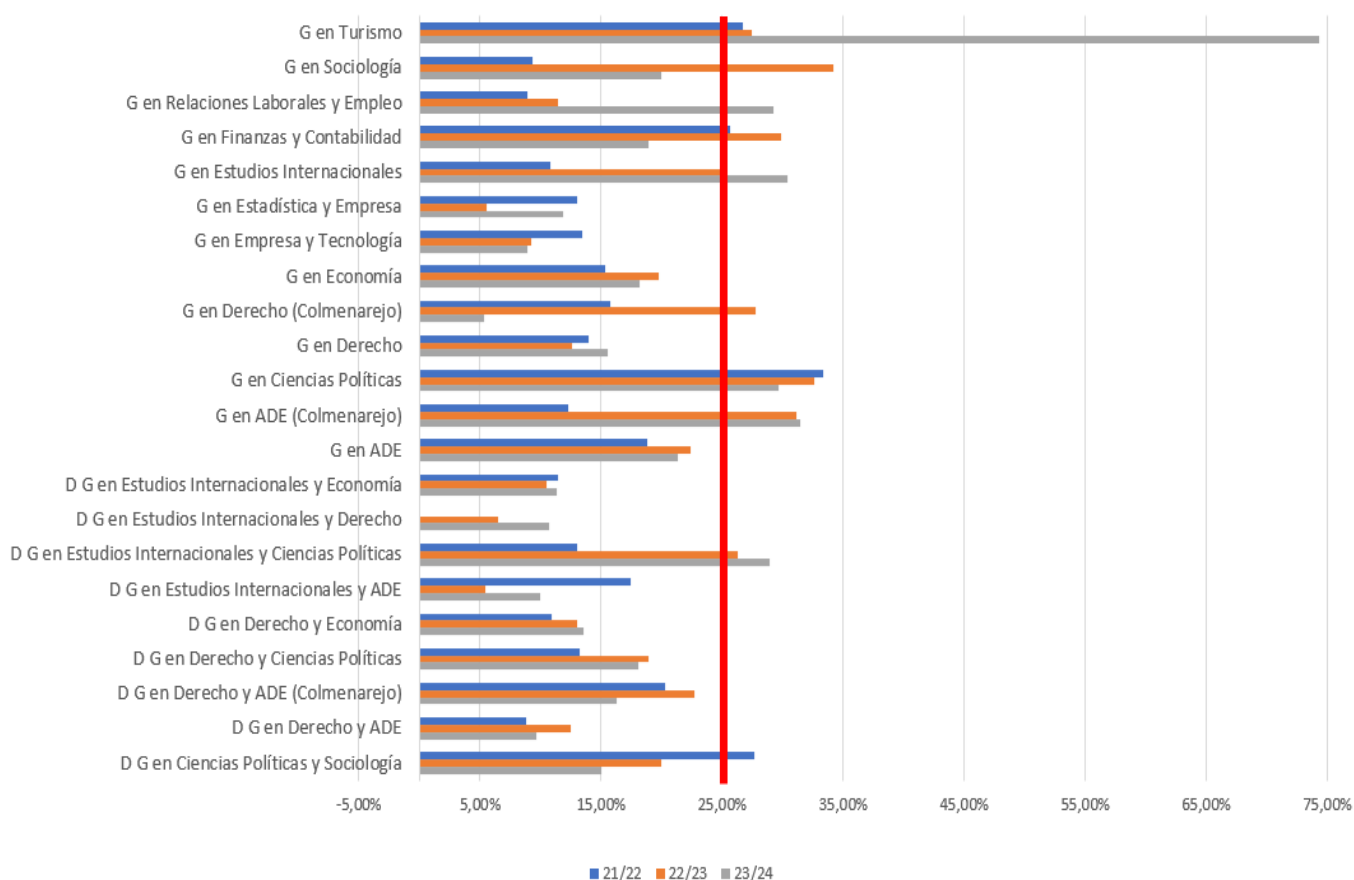
TITULACIÓN	TASA DE ABANDONO					
	Estudiantes cohorte	%AB. Final 3º año	Estudiantes cohorte	%AB. Final 3º año	Estudiantes cohorte	%AB. Final 3º año
	2021/22	2023/24	2020/21	2022/23	2019/20	2021/22
Doble Grado en Ciencias Políticas y Sociología	40	15,0%	40	20,0%	47	27,7%
Doble Grado en Derecho y Administración de Empresas	145	9,7%	128	12,5%	147	8,8%
Doble Grado en Derecho y Administración de Empresas (Colmenarejo)	80	16,3%	88	22,7%	74	20,3%
Doble Grado en Derecho y Ciencias Políticas	83	18,1%	74	18,9%	91	13,2%
Doble Grado en Derecho y Economía	96	13,5%	100	13,0%	101	10,9%
Doble Grado en Estudios Internacionales y Administración de Empresas	40	10,0%	37	5,4%	40	17,5%
Doble Grado en Estudios Internacionales y Ciencias Políticas	38	28,9%	38	26,3%	46	13,0%
Doble Grado en Estudios Internacionales y Derecho	75	10,7%	46	6,5%	48	0,0%
Doble Grado en Estudios Internacionales y Economía	62	11,3%	38	10,5%	44	11,4%
Grado en Administración de Empresas	277	21,3%	263	22,4%	272	18,8%
Grado en Administración de Empresas (Colmenarejo)	54	31,5%	45	31,1%	57	12,3%
Grado en Ciencias Políticas	37	29,7%	46	32,6%	45	33,3%
Grado en Derecho	187	15,5%	207	12,6%	222	14,0%
Grado en Derecho (Colmenarejo)	38	5,3%	36	27,8%	38	15,8%
Grado en Economía	159	18,2%	162	19,8%	170	15,3%
Grado en Empresa y Tecnología	79	8,9%	65	9,2%	67	13,4%
Grado en Estadística y Empresa	67	11,9%	55	5,5%	69	13,0%
Grado en Estudios Internacionales	56	30,4%	71	25,4%	74	10,8%
Grado en Finanzas y Contabilidad	106	18,9%	107	29,9%	113	25,7%
Grado en Relaciones Laborales y Empleo	48	29,2%	44	11,4%	56	8,9%
Grado en Sociología	35	20,0%	38	34,2%	43	9,3%
Grado en Turismo	35	74,3%	40	27,5%	45	26,7%
<b>TOTAL CENTRO</b>	<b>1837</b>	<b>18,3%</b>	<b>1768</b>	<b>18,9%</b>	<b>1909</b>	<b>15,4%</b>
<b>TOTAL GRADO</b>	<b>3761</b>	<b>17,0%</b>	<b>3768</b>	<b>18,7%</b>	<b>3967</b>	<b>17,1%</b>

En relación con la tasa de abandono objetivo, la media de la Facultad de Ciencias Sociales y Jurídicas se sitúa en torno al 18,3% (Tabla 2.3). No obstante, a nivel de titulación se observa cierta variabilidad (véase Figura 2.2). En particular, el Grado en Turismo presenta un incumplimiento reiterado de la tasa objetivo del 25% establecida en las memorias verificadas por ANECA y aprobadas por el Consejo de Gobierno, siendo los datos de la última cohorte ciertamente preocupantes. En menor medida, si bien continua sin cumplirse los objetivos establecidos para el abandono en el Grado de Ciencias Políticas, se aprecia que las todas las acciones emprendidas durante los pasados cursos están comenzando a dar los resultados esperados, decreciendo esta cifra de abandono en cada uno de los cursos tras su implantación.

Por otro lado, en el curso 2023/2024, la tasa de abandono ha superado puntualmente el objetivo fijado en el Grado en Relaciones Laborales y Empleo y en los dos últimos cursos en el Doble Grado en Estudios Internacionales y Ciencias Políticas, Grado en Estudios Internacionales, Grado en Administración y Dirección de Empresas en el campus de Colmenarejo, el Grado.

En el próximo curso, se prestará especial atención a estas últimas titulaciones con el fin de determinar si el incumplimiento ha sido circunstancial, como se ha indicado, o si, por el contrario, refleja un cambio de tendencia.

**Figura 2.2 Tasa de abandono desglosada por titulaciones en las tres últimas cohortes y tasa de abandono objetivo.**



Respecto a la tasa de graduación, la Facultad de Ciencias Sociales y Jurídicas mantiene un promedio superior a la tasa objetivo del 50% (véase la Tabla 2.4). En cuanto a las titulaciones, todas ellas superan la tasa objetivo establecida, no teniendo en este curso ninguna titulación que incumpla este objetivo a diferencia del curso pasado.

Tabla 2.4 Tasa de graduación

TITULACIÓN	DURACIÓN	TASA DE GRADUACIÓN (Titulados en la duración de los estudios + 1 año)											
		cohort e	2023/24			cohort e	2022/23			cohort e	2021/22		
					%				%				%
Doble Grado en Ciencias Políticas y Sociología	5	2018	43	21	48,8 %	2017	50	31	62,0 %	2016	43	28	65,1 %
Doble Grado en Derecho y Administración de Empresas	6	2017	141	124	87,9 %	2016	135	122	90,4 %	2015	151	125	82,8 %
Doble Grado en Derecho y Administración de Empresas (Colmenarejo)	6	2017	78	48	61,5 %	2016	76	47	61,8 %	2015	77	51	66,2 %
Doble Grado en Derecho y Ciencias Políticas	5	2018	91	71	78,0 %	2017	83	60	72,3 %	2016	82	58	70,7 %
Doble Grado en Derecho y Economía	6	2017	98	83	84,7 %	2016	99	78	78,8 %	2015	100	87	87,0 %
Doble Grado en Estudios Internacionales y Administración de Empresas	6	2017	48	42	87,5 %	2016	36	32	88,9 %	2015	38	26	68,4 %
Doble Grado en Estudios Internacionales y Ciencias Políticas	5	2018	50	38	76,0 %	2017	44	35	79,5 %	2016	40	31	77,5 %
Doble Grado en Estudios Internacionales y Derecho	6	2017	55	44	80,0 %	2016	38	32	84,2 %	2015	41	34	82,9 %
Doble Grado en Estudios Internacionales y Economía	6	2017	43	36	83,7 %	2016	39	23	59,0 %	2015			
Grado en Administración de Empresas	4	2019	272	203	74,6 %	2018	275	215	78,2 %	2017	292	245	83,9 %
Grado en Administración de Empresas (Colmenarejo)	4	2019	57	36	63,2 %	2018	58	38	65,5 %	2017	57	32	56,1 %
Grado en Ciencias Políticas	4	2019	45	23	51,1 %	2018	46	26	56,5 %	2017	41	25	61,0 %
Grado en Derecho	4	2019	222	160	72,1 %	2018	215	159	74,0 %	2017	210	169	80,5 %
Grado en Derecho (Colmenarejo)	4	2019	38	27	71,1 %	2018	46	24	52,2 %	2017	53	31	58,5 %
Grado en Economía	4	2019	170	127	74,7 %	2018	161	122	75,8 %	2017	172	129	75,0 %
Grado en Empresa y Tecnología	4	2019	67	53	79,1 %	2018	44	38	86,4 %	2017			
Grado en Estadística y Empresa	4	2019	69	53	76,8 %	2018	68	45	66,2 %	2017	61	40	65,6 %
Grado en Estudios Internacionales	4	2019	74	55	74,3 %	2018	70	54	77,1 %	2017	72	47	65,3 %
Grado en Finanzas y Contabilidad	4	2019	113	77	68,1 %	2018	116	83	71,6 %	2017	117	74	63,2 %
Grado en Relaciones Laborales y Empleo	4	2019	56	39	69,6 %	2018	46	27	58,7 %	2017	66	31	47,0 %
Grado en Sociología	4	2019	43	29	67,4 %	2018	51	21	41,2 %	2017	43	25	58,1 %
Grado en Turismo	4	2019	45	23	51,1 %	2018	40	25	62,5 %	2017	44	22	50,0 %
<b>TOTAL CENTRO</b>			<b>1918</b>	<b>1412</b>	<b>73,6</b> %		<b>1836</b>	<b>1337</b>	<b>72,8</b> %		<b>1800</b>	<b>1310</b>	<b>72,8</b> %

En relación con los indicadores de prácticas externas (Tabla 2.5), el porcentaje de estudiantes que han realizado prácticas sigue siendo elevado, 79,4% si bien ha descendido ligeramente respecto al curso pasado. A nivel de titulación, se aprecia cierta variabilidad, principalmente porque en algunas titulaciones las prácticas externas forman parte del plan de estudios como asignatura obligatoria u optativa, mientras que en otras no están contempladas.

A pesar de estas diferencias, en todas las titulaciones más del 60% de los estudiantes realizan prácticas externas, con excepción del Grado en Ciencias Políticas, cuyo porcentaje es inferior, apreciándose una tendencia a la baja a lo largo del tiempo.

Tabla 2.5 Indicadores de prácticas externas

TITULACIÓN	TITULADOS QUE HAN REALIZADO PRÁCTICAS		
	2023/24	2022/23	2021/22
Doble Grado en Ciencias Políticas y Sociología			
Doble Grado en Derecho y Administración de Empresas	96,4%	100,0%	100,0%
Doble Grado en Derecho y Administración de Empresas (Colmenarejo)	89,2%	100,0%	100,0%
Doble Grado en Derecho y Ciencias Políticas	61,0%	83,6%	100,0%
Doble Grado en Derecho y Economía	85,6%	100,0%	100,0%
Doble Grado en Estudios Internacionales y Administración de Empresas	95,2%	72,4%	82,0%
Doble Grado en Estudios Internacionales y Ciencias Políticas	62,1%	77,5%	65,7%
Doble Grado en Estudios Internacionales y Derecho	69,2%	61,8%	100,0%
Doble Grado en Estudios Internacionales y Economía	72,7%	70,7%	77,3%
Grado en Administración de Empresas	82,9%	87,5%	82,8%
Grado en Administración de Empresas (Colmenarejo)	73,5%	84,2%	81,0%
Grado en Ciencias Políticas	32,3%	34,6%	36,4%
Grado en Derecho	78,3%	69,0%	73,5%
Grado en Derecho (Colmenarejo)	65,5%	80,0%	100,0%
Grado en Economía	83,3%	84,4%	65,1%
Grado en Empresa y Tecnología	79,3%	92,0%	76,5%
Grado en Estadística y Empresa	100,0%	100,0%	100,0%
Grado en Estudios Internacionales	69,8%	67,2%	60,4%
Grado en Finanzas y Contabilidad	92,1%	89,7%	75,7%
Grado en Relaciones Laborales y Empleo	72,5%	74,4%	90,0%
Grado en Sociología	87,5%	75,9%	84,4%
Grado en Turismo	83,3%	96,3%	95,8%
<b>TOTAL CENTRO</b>	<b>79,4%</b>	<b>82,8%</b>	<b>81,2%</b>
<b>TOTAL GRADO</b>	<b>74,1%</b>	<b>74,3%</b>	<b>73,3%</b>

Respecto a los indicadores de movilidad (Tabla 2.6), se confirma la tendencia creciente observada en cursos anteriores. Cabe destacar que más de la mitad del alumnado de la Facultad de Ciencias Sociales y Jurídicas ha realizado al menos una estancia de movilidad internacional durante sus estudios en la Universidad Carlos III de Madrid, consolidándose como un rasgo distintivo de la Facultad.

A nivel de titulaciones, al igual que sucede con las prácticas externas en empresas, los porcentajes de movilidad internacional presentan una notable variabilidad, situándose la media del Centro en 56,3%. Gracias a los esfuerzos de las Vicedecanas y Vicedecanos de Titulación, con el respaldo de la Vicedecana de Relaciones Internacionales, se ha logrado incrementar la movilidad en aquellas titulaciones con menores niveles de participación, si bien se continúa trabajando. En este sentido, cabe destacar los esfuerzos adicionales que se están realizando en relación a las plazas de intercambio a nivel nacional mediante el programa SICUE, con el objetivo de garantizar que los estudiantes provenientes de familias con menores niveles de renta no se vean en desventaja y puedan disfrutar de una experiencia de movilidad en otra universidad.

Tabla 2.6 Indicadores de movilidad

TITULACIÓN	TITULADOS QUE HAN REALIZADO MOVILIDAD		
	2023/24	2022/23	2021/22
Doble Grado en Ciencias Políticas y Sociología	56,0%	58,8%	45,5%
Doble Grado en Derecho y Administración de Empresas	72,7%	64,1%	74,8%
Doble Grado en Derecho y Administración de Empresas (Colmenarejo)	46,2%	57,1%	68,1%
Doble Grado en Derecho y Ciencias Políticas	69,5%	47,3%	58,1%
Doble Grado en Derecho y Economía	59,8%	62,0%	72,2%
Doble Grado en Estudios Internacionales y Administración de Empresas	92,9%	93,1%	90,0%
Doble Grado en Estudios Internacionales y Ciencias Políticas	86,2%	75,0%	80,0%
Doble Grado en Estudios Internacionales y Derecho	89,7%	76,5%	80,0%
Doble Grado en Estudios Internacionales y Economía	93,9%	85,4%	86,4%
Grado en Administración de Empresas	62,3%	49,5%	43,1%
Grado en Administración de Empresas (Colmenarejo)	38,2%	44,7%	31,0%
Grado en Ciencias Políticas	25,8%	34,6%	9,1%
Grado en Derecho	28,9%	22,6%	15,4%
Grado en Derecho (Colmenarejo)	20,7%	10,0%	5,9%
Grado en Economía	56,7%	40,6%	35,7%
Grado en Empresa y Tecnología	89,7%	70,0%	64,7%
Grado en Estadística y Empresa	30,0%	24,5%	17,5%
Grado en Estudios Internacionales	83,7%	83,6%	54,2%
Grado en Finanzas y Contabilidad	38,1%	34,5%	21,4%
Grado en Relaciones Laborales y Empleo	12,5%	10,3%	16,7%
Grado en Sociología	53,1%	41,4%	15,6%
Grado en Turismo	27,8%	25,9%	20,8%
<b>TOTAL CENTRO</b>	<b>56,3%</b>	<b>48,7%</b>	<b>44,9%</b>
<b>TOTAL GRADO</b>	<b>48,0%</b>	<b>42,1%</b>	<b>35,5%</b>

En conclusión, al igual que ocurre con los indicadores de acceso, las titulaciones impartidas en la Facultad de Ciencias Sociales y Jurídicas destacan por sus sólidos resultados en términos de rendimiento, eficiencia y graduación.

Asimismo, es importante resaltar los esfuerzos continuos de las Vicedecanas y Vicedecanos de titulación para mejorar aún más estos indicadores y reducir las tasas de abandono en cada cohorte, garantizando así una evolución positiva en la calidad y éxito académico del estudiantado.

**3.-SATISFACCIÓN**

Se han analizado los resultados de satisfacción en todas las titulaciones del centro.

En la Tabla 3.1 se puede observar que la satisfacción de los estudiantes de las titulaciones impartidas en la Facultad de Ciencias Sociales y Jurídicas es muy elevada. Al igual que en el curso anterior, la satisfacción en el grupo reducido se mantiene en valores próximos a 4 sobre 5 puntos, manteniéndose el nivel de participación en una cifra similar al curso pasado, es decir, en el 36%.

**Tabla 3.1 Encuestas a estudiantes sobre la docencia**

TITULACIÓN	ENCUESTAS DE SATISFACCIÓN								
	2023/24			2022/23			2021/22		
	Gr. Red	Gr. Agr	Particip.	Gr. Red	Gr. Agr	Particip.	Gr. Red	Gr. Agr	Particip.
Doble Grado en Ciencias Políticas y Sociología	3,98	4,43	46,7%	4,10	3,66	54,2%	3,99	3,99	55,0%
Doble Grado en Derecho y Administración de Empresas	4,07	3,95	33,1%	4,14	3,95	31,5%	4,05	3,88	29,6%
Doble Grado en Derecho y Administración de Empresas (Colmenarejo)	3,91	3,76	28,5%	4,18	4,04	28,3%	3,95	3,90	30,9%
Doble Grado en Derecho y Ciencias Políticas	3,83	3,79	44,0%	3,77	3,79	36,3%	3,87	3,89	41,3%
Doble Grado en Derecho y Economía	4,02	3,72	30,0%	4,17	3,86	30,2%	3,87	3,92	33,5%
Doble Grado en Estudios Internacionales y Administración de Empresas	4,01	4,36	31,5%	3,99	4,00	33,3%	3,87	3,68	30,9%
Doble Grado en Estudios Internacionales y Ciencias Políticas	4,16	4,65	49,0%	3,86	3,94	51,6%	4,10	4,25	61,5%
Doble Grado en Estudios Internacionales y Derecho	3,76	3,79	50,3%	3,95	3,90	41,5%	4,04	3,63	39,2%
Doble Grado en Estudios Internacionales y Economía	3,92	3,77	41,4%	3,88	3,71	41,0%	3,95	3,97	41,7%
Grado en Administración de Empresas	4,05	4,06	29,1%	4,01	3,91	28,4%	4,07	3,88	29,9%
Grado en Administración de Empresas (Colmenarejo)	3,98	3,92	31,1%	4,09	3,83	32,0%	3,98	3,74	26,0%
Grado en Ciencias Políticas	3,97	3,72	49,5%	4,03	3,81	45,8%	3,97	3,94	50,5%
Grado en Derecho	4,25	4,07	31,3%	4,18	4,01	30,0%	3,88	4,01	28,7%
Grado en Derecho (Colmenarejo)	3,89	3,58	41,9%	4,11	3,39	42,4%	3,95	3,14	43,1%
Grado en Economía	4,28	3,80	33,9%	4,22	3,77	34,6%	4,15	3,88	36,3%
Grado en Empresa y Tecnología	4,09	3,98	37,3%	3,92	3,98	40,3%	4,04	3,84	36,8%
Grado en Estadística y Empresa	4,06	3,96	41,2%	4,15	4,09	30,9%	4,07	4,00	40,6%
Grado en Estudios Internacionales	4,01	4,16	45,4%	3,92	3,84	38,3%	3,96	3,68	43,0%
Grado en Finanzas y Contabilidad	4,14	4,06	28,2%	4,00	4,05	36,2%	3,98	4,03	37,9%
Grado en Relaciones Laborales y Empleo	4,19	3,89	48,5%	4,13	4,02	40,7%	4,27	4,03	44,8%
Grado en Sociología	4,10	3,53	46,1%	4,00	3,83	48,8%	4,11	4,24	42,8%
Grado en Turismo	4,06	4,41	38,2%	4,02	4,42	40,3%	4,01	3,77	40,1%
<b>TOTAL CENTRO</b>	<b>4,03</b>	<b>3,95</b>	<b>36,0%</b>	<b>4,03</b>	<b>3,88</b>	<b>36,3%</b>	<b>4,02</b>	<b>3,87</b>	<b>36,3%</b>
<b>TOTAL GRADO</b>	<b>4,08</b>	<b>3,94</b>	<b>37,5%</b>	<b>4,04</b>	<b>3,87</b>	<b>37,6%</b>	<b>4,00</b>	<b>3,89</b>	<b>40,2%</b>

En cuanto a la satisfacción por titulación, aunque todas presentan valores altos, destacan especialmente los Dobles Grados en Estudios Internacionales y Ciencias Políticas, en Estudios Internacionales y Administración de Empresas Ciencias Políticas y en Ciencias Políticas y Sociología. Entre los Grados, resaltan Turismo, Finanzas y Contabilidad, Estudios Internacionales, Derecho y Administración de Empresas. A cierta distancia, aunque con una diferencia mínima, se encuentran las demás titulaciones de la Facultad, todas ellas con cifras superiores a 3,5 sobre 5 puntos.

Tabla 3.2 Encuestas al profesorado sobre la docencia impartida

TITULACIÓN	ENCUESTAS DE SATISFACCIÓN DEL PROFESORADO					
	2023/24		2022/23		2021/22	
	Gr. Red	Particip.	Gr. Red	Particip.	Gr. Red	Particip.
Doble Grado en Ciencias Políticas y Sociología	4,44	68,2%	4,40	63,2%	4,38	54,0%
Doble Grado en Derecho y Administración de Empresas	4,30	55,5%	4,33	53,6%	4,38	51,9%
Doble Grado en Derecho y Administración de Empresas (Colmenarejo)	4,19	62,4%	4,26	54,0%	4,26	55,3%
Doble Grado en Derecho y Ciencias Políticas	4,33	65,5%	4,24	61,1%	4,37	61,2%
Doble Grado en Derecho y Economía	4,19	52,6%	4,24	59,4%	4,24	43,4%
Doble Grado en Estudios Internacionales y Administración de Empresas	4,34	43,2%	4,30	59,0%	4,24	42,5%
Doble Grado en Estudios Internacionales y Ciencias Políticas	4,60	59,3%	4,57	54,7%	4,52	52,5%
Doble Grado en Estudios Internacionales y Derecho	4,45	58,0%	4,48	55,2%	4,30	46,8%
Doble Grado en Estudios Internacionales y Economía	4,45	49,4%	4,49	54,2%	4,51	45,5%
Grado en Administración de Empresas	4,30	54,6%	4,33	53,8%	4,33	56,3%
Grado en Administración de Empresas (Colmenarejo)	4,30	71,9%	3,98	73,5%	4,43	54,4%
Grado en Ciencias Políticas	4,37	66,7%	4,28	55,2%	4,10	51,7%
Grado en Derecho	4,24	58,3%	4,24	55,9%	4,29	54,9%
Grado en Derecho (Colmenarejo)	4,19	71,6%	4,15	60,3%	4,30	51,4%
Grado en Economía	4,33	51,5%	4,43	46,2%	4,48	52,6%
Grado en Empresa y Tecnología	4,17	52,9%	4,47	52,1%	4,54	45,9%
Grado en Estadística y Empresa	3,98	74,1%	4,18	73,1%	4,18	69,4%
Grado en Estudios Internacionales	4,54	54,4%	4,42	47,1%	4,24	42,0%
Grado en Finanzas y Contabilidad	4,37	59,0%	4,10	61,2%	4,23	50,0%
Grado en Relaciones Laborales y Empleo	4,21	55,9%	4,45	55,4%	4,34	47,5%
Grado en Sociología	3,85	65,4%	4,27	64,7%	4,37	67,3%
Grado en Turismo	4,30	52,6%	4,17	51,8%	4,03	49,2%
<b>TOTAL CENTRO</b>	<b>4,29</b>	<b>57,6%</b>	<b>4,30</b>	<b>56,1%</b>	<b>4,33</b>	<b>52,2%</b>
<b>TOTAL GRADO</b>	<b>4,32</b>	<b>58,8%</b>	<b>4,30</b>	<b>59,3%</b>	<b>4,32</b>	<b>57,2%</b>

Respecto a la satisfacción media del profesorado, esta continúa siendo elevada (Tabla 3.2). En concreto, la media se mantiene en 4,29 sobre 5 puntos, cifra similar a la de cursos anteriores. Al igual que sucede con la satisfacción de los estudiantes, no se observan diferencias significativas entre los Grados y Dobles Grados, aunque la participación del profesorado en las encuestas es ligeramente mayor en los Grados. A nivel de Centro, el porcentaje de participación ronda el 57,6%, consolidando la tendencia ascendente que ya se vislumbraba en el curso pasado. Entre las titulaciones con mayores niveles de satisfacción destacan, en los Grados en Empresa y Tecnología y en el Campus de Colmenarejo en Administración de Empresas y en Derecho; mientras que, en los Dobles Grados, sobresalen Estudios Internacionales y Ciencias Políticas.

Los resultados obtenidos reflejan el impacto positivo de las iniciativas dirigidas a incrementar la participación del profesorado, logrando una mayor implicación en los procesos de evaluación. Al mismo tiempo, se mantiene un alto nivel de satisfacción en relación con la docencia, consolidando así el compromiso y la calidad educativa de la Facultad

**4.-RECURSOS HUMANOS y otros recursos**

Se han analizado los porcentajes de cada categoría de personal docente que han impartido docencia en la titulación y se muestra a continuación el porcentaje de profesorado permanente para cada titulación, y el porcentaje de sexenios relativos de dicho colectivo en el conjunto del centro.

TITULACIÓN	Estructura del personal académico					
	2023/24		2022/23		2021/22	
	%Perm.	%Doct.	%Perm.	%Doct.	%Perm.	%Doct.
Doble Grado en Ciencias Políticas y Sociología	42,5%	69,4%	40,9%	67,6%	43,6%	74,3%
Doble Grado en Derecho y Administración de Empresas	47,9%	64,6%	49,5%	62,4%	45,7%	61,9%
Doble Grado en Derecho y Ciencias Políticas	50,5%	76,0%	44,0%	71,7%	45,5%	69,6%
Doble Grado en Derecho y Economía	51,6%	71,6%	57,5%	71,5%	50,1%	67,6%
Doble Grado en Estudios Internacionales y Administración de Empresas	55,4%	77,5%	50,6%	66,0%	48,0%	71,2%
Doble Grado en Estudios Internacionales y Ciencias Políticas	51,5%	78,6%	50,8%	79,6%	47,6%	77,2%
Doble Grado en Estudios Internacionales y Derecho	52,0%	71,5%	49,1%	71,3%	47,2%	63,4%
Doble Grado en Estudios Internacionales y Economía	48,5%	75,5%	50,4%	76,9%	45,5%	71,0%
Grado en Administración de Empresas	40,1%	59,9%	47,2%	62,8%	48,2%	62,2%
Grado en Ciencias Políticas	39,5%	66,0%	41,6%	71,9%	37,4%	67,9%
Grado en Derecho	50,2%	70,9%	54,9%	71,4%	53,2%	74,2%
Grado en Economía	47,8%	68,5%	49,0%	69,4%	45,1%	66,1%
Grado en Empresa y Tecnología	36,9%	62,1%	46,6%	65,0%	41,9%	59,4%
Grado en Estadística y Empresa	49,4%	62,8%	53,2%	64,6%	51,7%	61,7%
Grado en Estudios Internacionales	40,7%	76,0%	37,5%	73,6%	38,3%	69,6%
Grado en Finanzas y Contabilidad	47,6%	62,2%	45,6%	54,8%	36,0%	49,8%
Grado en Relaciones Laborales y Empleo	46,2%	57,2%	52,8%	61,6%	48,7%	61,1%
Grado en Sociología	42,5%	70,6%	42,1%	68,7%	39,8%	66,4%
Grado en Turismo	29,9%	54,7%	35,5%	52,9%	31,7%	54,5%
<b>Total centro</b>	<b>46,4%</b>	<b>67,2%</b>	<b>48,8%</b>	<b>66,7%</b>	<b>46,2%</b>	<b>65,4%</b>

**Considerándose que:**

La proporción de ECTS impartidos por profesores doctores ha ascendido ligeramente a lo largo de los cursos, situándose en la actualidad en torno al 67,2% a nivel de Centro. A nivel de titulación, el porcentaje de ECTS impartidos por profesorado permanente varía significativamente, desde un mínimo del 29,9% en el Grado en Turismo hasta un máximo del 55,4% en el Doble Grado en Estudios Internacionales y ADE.

En relación a los **recursos materiales** para el aprendizaje, a lo largo de las sesiones de análisis celebradas por las Comisiones Académicas, se han analizado las incidencias, quejas y sugerencias de profesores y de estudiantes.

<b>Asunto</b>	<b>Frecuencia/Impacto</b>
Unificación de los softwares de forma que se utilice uno único en todas las asignaturas	Media / Medio

## **5.-RESUMEN PRIORIZADO DE PROPUESTAS DE MEJORA**

<b>Prioridad</b>	<b>Propuesta de Mejora</b>
<b>1</b>	Mejorar la participación de los estudiantes en las encuestas de satisfacción con la docencia

**II.- INFORMACIÓN COMPLEMENTARIA: (opcional)**

Con respecto al **funcionamiento de las comisiones de titulación** no se hace constar ninguna adicional o la ya reseñado.

A handwritten signature in blue ink, appearing to read 'M. J. Montes Sancho', with a long horizontal stroke extending to the right.

Fecha: 20/05/2025

Firma de la Vicedecana de Calidad de la FCSJ: María J. Montes Sancho