

INSTRUCCIONES GENERALES Y CALIFICACIÓN

Después de leer atentamente el examen, responda a cada una de las cuatro preguntas escogiendo en cada una de ellas uno de los dos apartados.

TIEMPO Y CALIFICACIÓN: 90 minutos. Las preguntas 1ª y 2ª se calificarán sobre 2 puntos cada una y la 3ª y 4ª sobre 3 puntos cada una.

1. Escoja uno de los dos apartados siguientes y responda a uno, y solo uno, de ellos:

1.1 Relacione autorías y movimientos: El Greco, Impresionismo, Renacimiento, Jan Van Eyck, Barbara Kruger; con las siguientes imágenes:



a)



b)



c)



d)



e)

1.2 Relacione autorías, movimientos y términos: relieve, Escuela de Rodas, Pablo Picasso, Santiago Rusiñol, Movimiento Moderno; con las siguientes imágenes:



a)



b)



c)



d)



e)

2. Escoja uno de los dos apartados siguientes y responda a uno, y solo uno, de ellos:

2.1

- a) ¿En qué disciplina artística destacó Lina Bo Bardi?
- b) ¿Cuáles son los tres órdenes de la arquitectura griega clásica?
- c) ¿Cómo se denomina la manifestación artística que utiliza el vídeo como medio de comunicación?
- d) ¿Cómo se llama la técnica artística que consiste en grabar una imagen sobre una superficie para su posterior estampación?

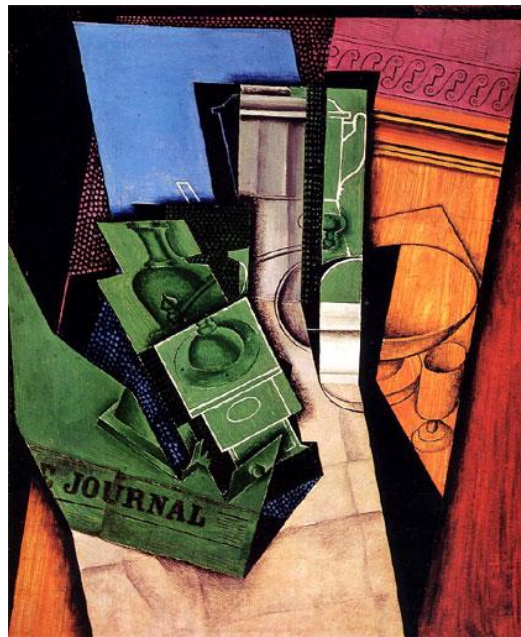
2.2

- ¿En qué disciplina artística destacó Otto Dix?
- ¿Qué movimiento artístico, promovido por William Morris, se centró en dar valor a la artesanía?
- ¿Qué escuela fundó Walter Gropius en 1919?
- ¿Qué dispositivo condujo al desarrollo de la fotografía analógica?

3. Escoja uno de los dos apartados siguientes y desarróllelo:

Tema 3.1

- Comente estas imágenes relacionando sus aspectos más importantes y sus diferencias.



- Comente y señale las características más importantes de la llamada arquitectura de vidrio y hierro.
- Comente las principales características de la siguiente obra e indique a qué movimiento artístico se adscribe.



Tema 3.2.

- a) Comente y señale las características más importantes de la escultura egipcia.
- b) Elija una pintora del temario y comente las principales características de su obra.
- c) Enumere y explique las características más destacadas de la arquitectura romana, citando alguna obra representativa.

4. Escoja una de las dos cuestiones siguientes (4.1 o 4.2), y su lámina asociada, y responda a una, y solo una, de ellas:

Lámina 4.1

- a) Identifique la autoría de la obra y explique las principales características del periodo artístico al que se adscribe. Indique una datación aproximada.
- b) Realice un pequeño informe, como estudiante de arte, en el que se explique la obra de manera formal, sus técnicas, materiales, elementos iconográficos (si los tuviera).



Lámina 4.2

- a) Identifique la autoría y explique las principales características del periodo artístico al que pertenece. Indique una datación aproximada.
- b) Realice un pequeño informe, como estudiante de arte, en el que se explique la obra de manera formal, sus técnicas y materiales.

